

Miniatur-Drucktaster



Technische Daten:

Belastbarkeit:	30 V–, 650 mA
Übergangswiderstand:	< 20 mΩ
Isolationswiderstand:	> 500 MΩ bei 500 V–
Prüfspannung:	1 min. mit 500 V, 50 Hz
Betriebstemperatur:	–20 °C bis +60 °C
Lebensdauer:	mehr als 20 000 Schaltungen
Kontakte:	Messing versilbert
Anschlüsse:	Lötösen
Material:	Phenolformaldehyd, schwarz
Befestigung:	Einlochmontage
Lötbedingungen:	Hand-Löten – max.: 3 sec, 260°C ± 5 °C

Ausführungen:

Type

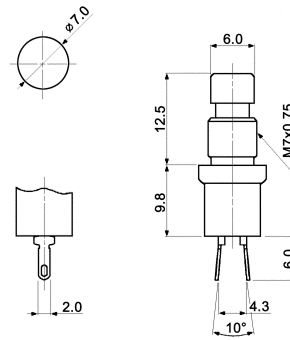
(Knopffarbe)

MPS 29 B

(schwarz/rot)

Kontakt

F₀ – T



MPS 29 C

(schwarz/rot)

F – T₀

